

## 1. POINT DE SITUATION DEMOGRAPHIQUE

### ➤ RECENSEMENT DES ORTHOPHONISTES LIBERAUX

#### NOMBRE D'ORTHOPHONISTES LIBERAUX AYANT FACTURE

AU 31 DECEMBRE	2020	2021	2022
NBRE D'ORTHOPHONISTES LIBERAUX	427	467	<b>476</b>
PCAP N/N-1	-	+9,4%	<b>+1,9%</b>

Source : base de facturation CGSS Réunion

#### NOMBRE D'ORTHOPHONISTES CONVENTIONNEES

AU 31 DECEMBRE	2020	2021	2022
NBRE D'ORTHOPHONISTES CONVENTIONNES	384	429	<b>446</b>
PCAP N/N-1	-	+11,7%	<b>+4,0%</b>

#### DENSITE POUR 100 000 HABITANTS

AU 31 DECEMBRE	2020	2021	2022
REUNION	45,3	49,8	<b>51,8</b>
PCAP N/N-1	-	+9,9%	<b>+4,0%</b>

Source : base FNPS au 31/12/2022

#### STRUCTURATION DES CABINETS PRINCIPAUX

TYPE DE CABINET	2021	2022
CABINETS INDIVIDUELS	72	<b>74</b>
CABINETS DE GROUPE <sup>(1)</sup>	117	<b>117</b>
<b>TOTAL</b>	<b>189</b>	<b>191</b>

(1) PS exerçant à la même adresse  
Source : Base FNPS au 31/12/2022

#### DETAIL COMPOSITION CABINETS DE GROUPE

NBRE PS	2021	2022
<b>2 PS</b>	55	<b>54</b>
<b>3 PS</b>	25	<b>23</b>
<b>4 PS</b>	24	<b>21</b>
<b>5 PS</b>	7	<b>10</b>
<b>6 PS</b>	2	<b>6</b>
<b>7 PS</b>	3	<b>1</b>
<b>8 PS</b>	1	<b>2</b>

### LE TURN-OVER : COMPARAISON DE LA LISTE DES ORTHOPHONISTES REFERENCES AU 31/12/2021 ET AU 31/12/2022

NOMBRE DE CHANGEMENTS <sup>(1)</sup>	MOTIF DU RETRAIT			
	DEPART DU DEPARTEMENT	CESSATION <sup>(2)</sup>	SUSPENSION COVID	REPRISE EN 2023
64	43	15	4	2

#### DUREE D'ACTIVITE AVANT DEPART DU DEPARTEMENT (EN MOIS)

> OU = 6	ENTRE 6 ET 12	ENTRE 12 ET 18	ENTRE 18 ET 24	ENTRE 24 ET 36	> 36 MOIS
3 (7,0%) <sup>(3)</sup>	6 (14,0%)	9 (20,9%)	5 (11,6%)	13 (30,2%)	7 (16,3%)

(1) Personnes présentes au 31/12/2021 mais pas au 31/12/2022.

Source : Base FNPS au 31/12/2022

(2) Aucune nouvelle activité conventionnée référencée – statut de remplaçant possible.

(3) Pondération sur le nombre d'orthophonistes ayant quitté le département.

**DUREE D'ACTIVITE AU 31/12/2022 DES ORTHOPHONISTES ACTIFS (EN ANNEE)**

PERIODE D'ACTIVITE	NBRE D'ORTHOPHONISTES	PONDERATION SUR LE TOTAL D'ORTHOPHONISTES ACTIFS
> OU = 1 AN	67	15,0%
> 1 AN ET < 2 ANS	36	8,1%
> 2 ET < 3 ANS	18	4,0%
> 3 ET < 5 ANS	46	10,3%
> 5 ET < 10 ANS	95	21,3%
> 10 ET < 15 ANS	64	14,3%
> 15 ET < 20 ANS	40	9,0%
> 20 ET < 25 ANS	34	7,6%
> 25 ET < 30 ANS	19	4,3%
> 30 ET < 35 ANS	16	3,6%
> 35 ET < 40 ANS	8	1,8%
> 40 ET < 43 ANS	3	0,7%
<b>TOTAL</b>	<b>446</b>	<b>100 %</b>

Source : SNIRAM

**Observation :**

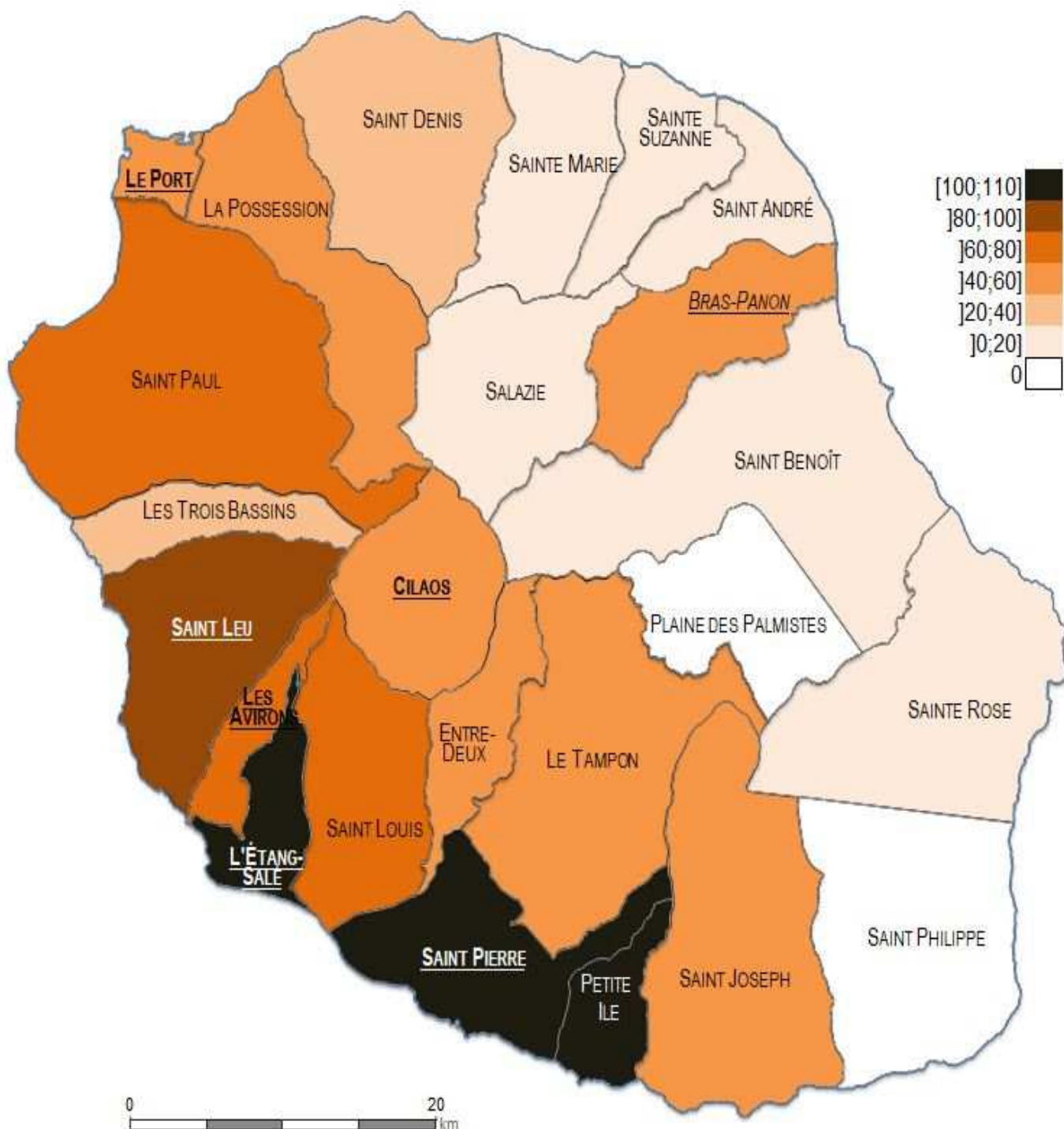
Plus de 62% des orthophonistes installés exercent depuis plus de 5 ans dans le département.

➤ **REPARTITION DES ORTHOPHONISTES SUR LE TERRITOIRE – Ps CONVENTIONNES AU 31/12/2022**

**ORTHOPHONISTES CONVENTIONNÉS AU 31/12/2022**

COMMUNE	PRINC	EVOL	SEC	COMMUNE	PRINC	EVOL	SEC
<b>CPTS NORD REUNION</b>				<b>CPTS RÉSO</b>			
ST-DENIS	39	+1	0	ST LOUIS	42	-1	0
STE-MARIE	6		0	ST-LEU	32	+6	2
<b>CPTS EST VANILLE</b>				ETANG SALE	15	+1	0
ST-ANDRE	9	+1	1	LES AVIRONS	8	+1	2
BRAS PANON	7	-1	0	CILAOS	3	+1	0
ST-BENOIT	6		0	<b>CPTS GRAND SUD</b>			
STE-SUZANNE	2	-1	0	ST-PIERRE	86	+2	3 (+2)
SALAZIE	1		0	LE TAMPON	42	-1	1
STE-ROSE	1		0	ENTRE DEUX	4		1
PLAINE DES PALMISTES	0		0	<b>CPTS GRAND SUD</b>			
<b>CPTS OUEST</b>				ST-JOSEPH	22		0
ST-PAUL	76	+6	0	PETITE ILE	15	+1	0
LA POSSESSION	15	-1	0	ST-PHILIPPE	0		0
LE PORT	14	+2	0				
TROIS BASSINS	2		0				

Evol = changement dans nombre cabinets PRINC entre 2021 et 2022



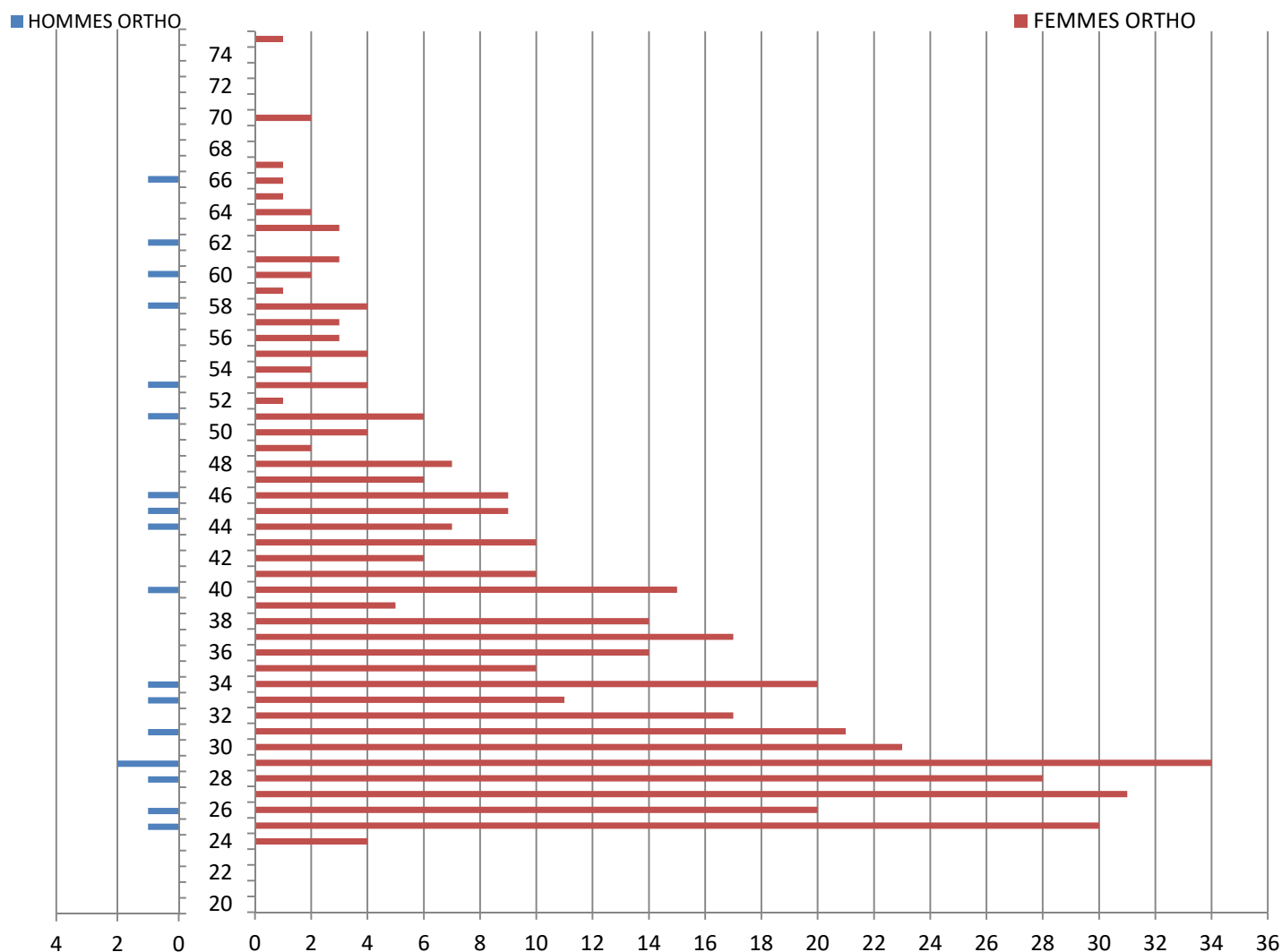
**Note :**

**Texte en gras souligné** : commune passée dans la tranche supérieure au 31/12/2022.

**Texte en italique souligné** : commune passée dans la tranche inférieur au 31/12/2022.

→ Légère augmentation du nombre d'orthophoniste dans les zones sur-dotées du Sud-Ouest.

➤ **PYRAMIDE DES AGES ORTHOPHONISTES CONVENTIONNES AU 31/12/2022**



<b>DETAIL PYRAMIDE DES AGES ORTHOPHONISTES</b>			
<b>TRANCHE D'AGE PS</b>	<b>HOMME</b>	<b>FEMME</b>	<b>POIDS</b>
<b>20-25 ANS</b>	1	34	7,8%
<b>26-30 ANS</b>	4	136	31,4%
<b>31-35 ANS</b>	3	79	18,4%
<b>36-40 ANS</b>	1	65	14,8%
<b>41-45 ANS</b>	2	42	9,9%
<b>46-50 ANS</b>	1	28	6,5%
<b>51-55 ANS</b>	2	17	4,3%
<b>56-60 ANS</b>	2	13	3,4%
<b>61-65 ANS</b>	1	9	2,2%
<b>66-70 ANS</b>	1	4	1,1%
<b>71-75 ANS</b>	0	1	0,2%
<b>TOTAL</b>	18	428	100%
<b>AGE MOYEN</b>	<b>42,5</b>	<b>36</b>	<b>36,5</b>

➤ **RECENSEMENT DE LA PATIENTELE**

**NOMBRE TOTAL DE BENEFICIAIRES DE SOINS D'ORTHOPHONIE**

DEPARTEMENT	2019	PCAP	2020	PCAP	2021	PCAP	2022
REUNION	22 100	-5,7%	20 821	+0,6%	20 952	+3,2%	21 628

**NOMBRE TOTAL DE BENEFICIAIRES DE SOINS D'ORTHOPHONIE AYANT LA C2S**

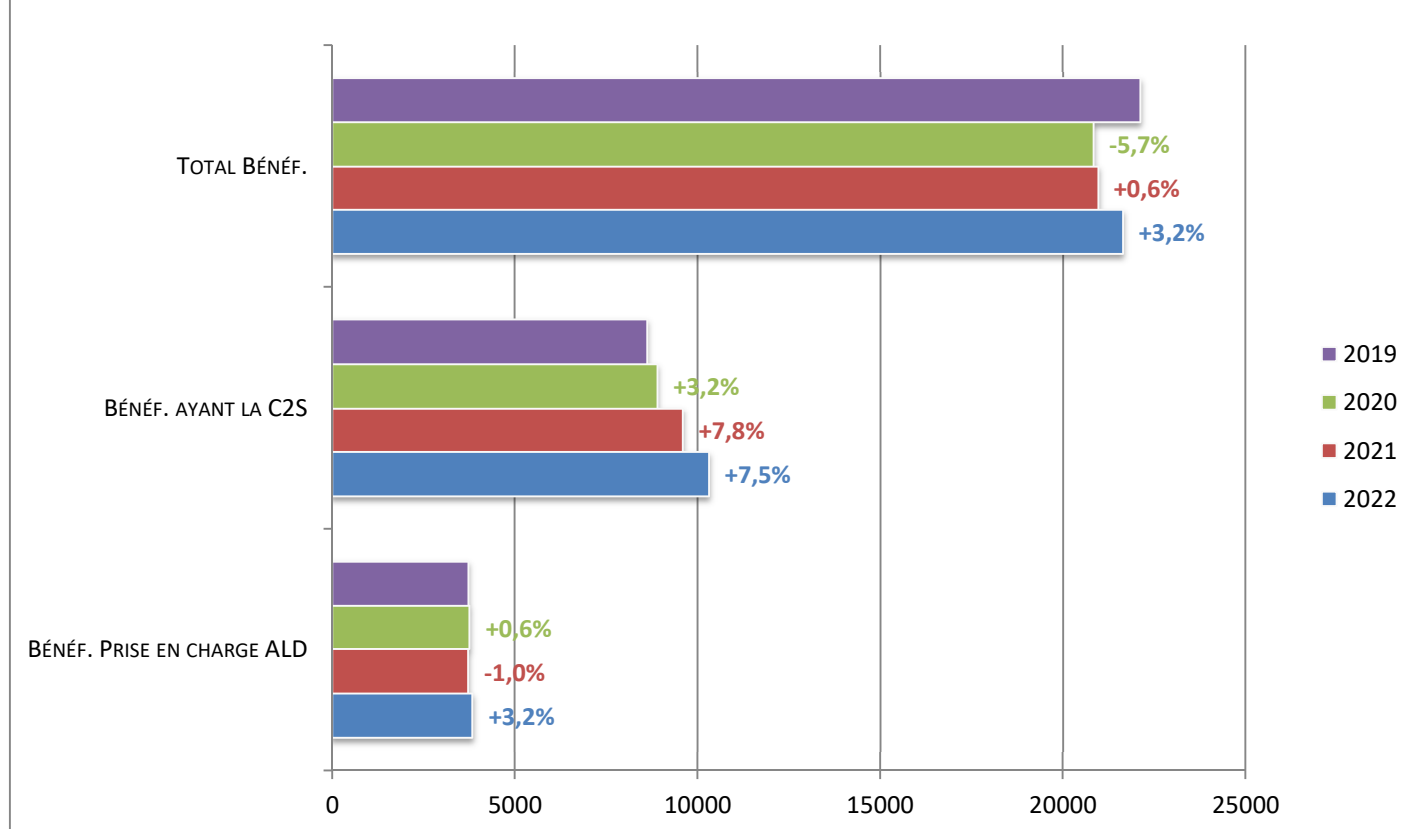
DEPARTEMENT	2019	PCAP	2020	PCAP	2021	PCAP	2022
REUNION	8 616	+3,2%	8 893	+7,8%	9 588	+7,5%	10 304
PONDERATION / TOTAL PATIENTS	39,0%		42,7%		45,8%		47,6%

**NOMBRE TOTAL DE BENEFICIAIRES DE SOINS D'ORTHOPHONIE PRIS EN CHARGE ALD**

DEPARTEMENT	2019	PCAP	2020	PCAP	2021	PCAP	2022
REUNION	3 731	+0,6%	3 753	-1,0%	3 717	+3,2%	3 836
PONDERATION / TOTAL PATIENTS	16,9%		18,0%		17,7%		17,7%

Source SNIRAM

**PATIENTS TRAITÉS PAR DES ORTHOPHONISTES À LA RÉUNION**



## 2. DONNEES D'ACTIVITE DETAILLEES - EXERCICE 2022 DES ORTHOPHONISTES

### ➤ SYNTHESE DES SOMMES VERSEES EN BASE DE REMBOURSEMENTS 2019 → 2022

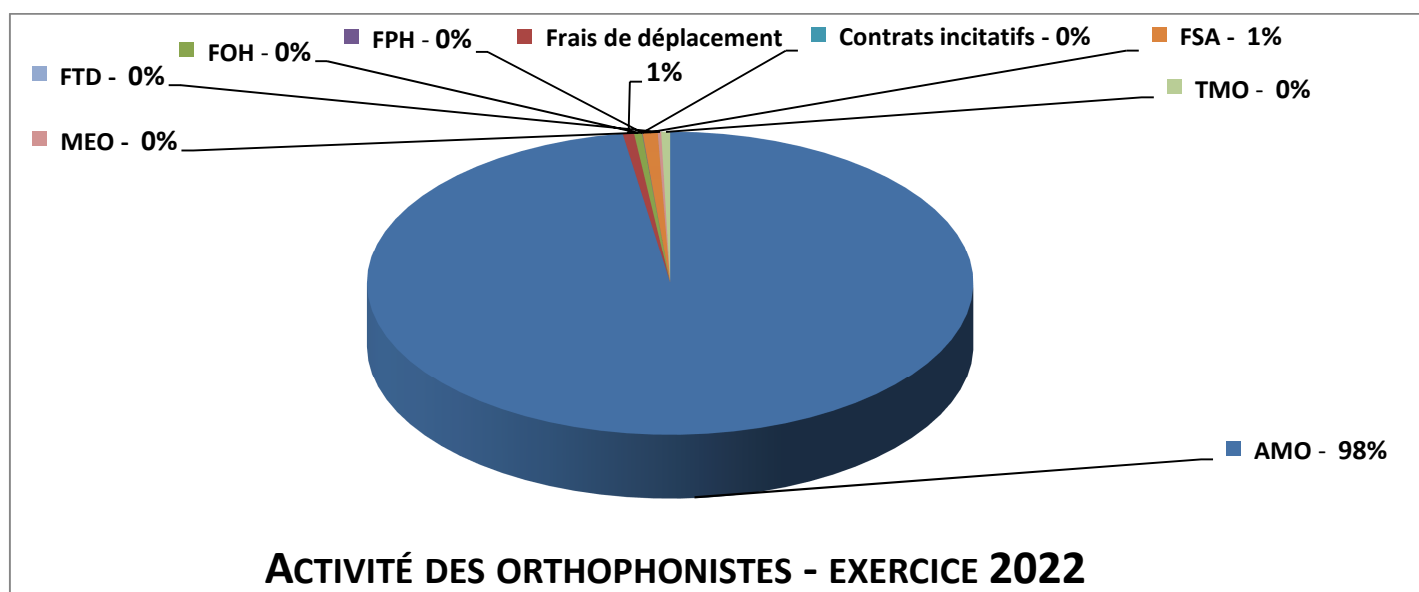
PRESTATIONS	2019	2020	2021	2022	PCAP 2021 / 2022	
					REUNION	FRANCE
<b>AMO</b> Lettre clé acte orthophonie	20 736 990	17 894 580	21 166 439	<b>22 058 513</b>	+4,2%	+0,1%
<b>FRAIS DE DEPLACEMENT</b>	108 567	97 431	127 020	<b>135 442</b>	+6,6%	+3,9%
<b>FOH</b> Forfait évaluation domicile handicap orthophonie	34 750	59 850	69 300	<b>96 350</b>	+39,0%	+47,4% <sup>(3)</sup>
<b>FPH</b> Forfait post hospitalisation orthophoniste	2 600	5 000	5 600	<b>4 700</b>	-16,1%	
<b>CONTRATS INCITATIFS</b>	19 564	2 418	7 500	<b>1 500<sup>(2)</sup></b>	-	
<b>FSA</b> Versement FAMI	131 750	130 680	136 690	<b>181 980</b>	+33,1%	
<b>FTD<sup>(1)</sup></b> Forfait enfants avec trouble neurodéveloppement et orienté par PCO	0	0	0	<b>1 750</b>	-	-
<b>MEO</b> Maj enfant orthophonie	12 006	20 370	29 199	<b>39 180</b>	+34,2%	+7,7
<b>TMO</b> Télésoins orthophonistes	-	-	62 861	<b>107 588</b>	+71,1%	+91,7%
<b>TOTAL</b>	<b>21 046 227</b>	<b>18 210 329</b>	<b>21 604 609</b>	<b>22 627 003</b>	<b>+4,7%</b>	<b>N.D.</b>
<b>PCAP N / N-1</b>	<b>N.D.</b>	<b>-13,4%</b>	<b>+18,6%</b>	<b>+4,7%</b>		

(1) Entrée en vigueur le 06/04/2022

(2) 1 contrat en vigueur sur STE ROSE

(3) Regroupement des 4 prestations pour l'évolution France

Source : outil commission CNAM – base AMOS



➤ **DETAIL DES PRESTATIONS NON COEFFICIENTEES EFFECTUEES PAR LES ORTHOPHONISTES :**

**VOLUME D'ACTES DES PRESTATIONS NON COEFFICIENTEES**

PRESTATION	2019	PCAP	2020	PCAP	2021	PCAP	2022
<b>FOH</b> FORFAIT EVALUATION DOMICILE HANDICAP ORTHOPHONIE	695	+72,2%	1 197	+15,8%	1 386	+39,0%	<b>1 927</b>
<b>FPH</b> FORFAIT POST HOSPITALISATION ORTHOPHONISTE	26	+92,3%	50	+12,0%	56	-16,1%	<b>47</b>
<b>FTD</b> FORFAIT ENFANTS AVEC TROUBLE NEURODEVELOPPEMENT ET ORIENTE PAR PCO	-	-	-	-	-	-	<b>35</b>
<b>CONTRATS INCITATIFS</b>	11	-54,5%	5	-80,0%	1	-	<b>1</b>
<b>FSA</b> VERSEMENT FAMI	391	-22,2%	304	+3,3%	314	+6,7%	<b>335</b>
<b>MEO</b> MAJ ENFANT ORTHOPHONIE	2 001	+69,6%	3 395	+43,3%	4 866		<b>6 530</b>
<b>IFD</b> INDEMNITE FORFAITAIRE DE DEPLACEMENT	-	-	29 671	+32,1%	39 186	-2,5%	<b>38 190</b>
<b>IFN<sup>(1)</sup></b> IF DEPLACEMENT PRISE EN CHARGE DE PATHOLOGIES NEUROLOGIQUES OU NEURODEGENERATIVES	-	-	-	-	-	-	<b>2 197</b>
<b>IK PLAINE</b>	-	-	30 691 km	+32,9%	40 780 km	-21,5%	<b>31 984 km</b>
<b>IK MONTAGNE</b>	-	-	38 135 km	+16,7%	44 486 km	+6,6%	<b>47 443 km</b>
<b>IK A PIED</b>	-	-	116 km	+25,9%	146 km	-83,5%	<b>24 km</b>

IK = indemnité kilométrique

(1) Entrée en vigueur 27/10/2022

**DETAILS DES MONTANTS REMBOURSES POUR LES IK**

PRESTATION	2019	PCAP	2020	PCAP	2021	PCAP	2022
<b>IFD</b>	-	-	74 010 €	+32,4%	97 408 €	-1,1%	<b>96 333 €</b>
<b>IFN</b>	-	-	--	-	-	-	<b>8 876 €</b>
<b>IK PLAINE</b>	-	-	8 097 €	+35,7%	10 988 €	-14,8%	<b>9 364 €</b>
<b>IK MONTAGNE</b>	-	-	15 200 €	+17,8%	17 911 €	+16,4%	<b>20 843 €</b>
<b>IK A PIED</b>	-	-	124 €	+25,8%	156 €	-83,3%	<b>26 €</b>

➤ **DETAIL DES PRESTATIONS COEFFICIENTEES EFFECTUEES PAR LES ORTHOPHONISTES :**

**Légende :**

En vert : acte nouveau entrée en vigueur fin octobre 2022.

En orange : actes ayant eu une modification de leur coefficient fin octobre 2022 .

**VOLUME D'ACTES DES PRESTATIONS COEFFICIENTEES – BILANS ORTHOPHONIQUES**

BILAN AMO	2019	PCAP	2020	PCAP	2021	PCAP	2022
20	-	-	-	-	-	-	8
26	611	-20,0%	490	+2,6%	444	-18,7%	361
34	7 157	-11,5%	6 325	+22,2%	7 494	+7,1%	8 024
40	1 708	+7,2%	1 829	+5,9%	1 906	-2,3%	1 863
18,2	12	+16,6%	14	-28,8%	8	+62,5%	13
23,8	4 944	-7,6%	4 558	+18,2%	5 344	+0,3%	5 361
28	N.D.	-	N.D.	-	1 090	+1,2%	1 103
BILAN TMO	2019	PCAP	2020	PCAP	2021	PCAP	2022
23,8	-	-	-	-	7	+157,1%	18
28	-	-	-	-	4	-	4
<b>TOTAL BILANS</b>	<b>14 432</b>	<b>-8,4%</b>	<b>13 216</b>	<b>+20,3%</b>	<b>15 897</b>	<b>+5,4%</b>	<b>16 755</b>

**MONTANT DES PRESTATIONS COEFFICIENTEES – BILANS ORTHOPHONIQUES**

BILAN AMO	2019	PCAP	2020	PCAP	2021	PCAP	2022
20	-	-	-	-	-	-	419 €
26	41 172 €	-20,0%	32 958 €	-8,4%	30 192 €	-18,6%	24 569 €
34	635 410 €	-11,5%	562 369 €	18,6%	666 896 €	7,1%	714 535 €
40	178 010 €	7,2%	190 805 €	4,5%	199 378 €	-2,1%	195 182 €
18,2	572 €	16,6%	667 €	-42,9%	381 €	62,5%	620 €
23,8	307 282 €	-7,6%	283 882 €	17,3%	332 977 €	0,4%	334 251 €
28	N.D.	-	N.D.	-	79 868 €	1,3%	80 879 €
BILAN TMO	2019	PCAP	2020	PCAP	2021	PCAP	2022
23,8	-	-	-	-	437 €	+156,2%	1 120 €
28	-	-	-	-	293 €	-	293 €
<b>TOTAL BILANS</b>	<b>1 162 446 €</b>	<b>-7,0%</b>	<b>1 080 681 €</b>	<b>+21,2%</b>	<b>1 309 692 €</b>	<b>+3,1%</b>	<b>1 350 455 €</b>



**VOLUME D'ACTES DES PRESTATIONS COEFFICIENTEES – SOINS EN ORTHOPHONIE**

SOIN AMO	2019	PCAP	2020	PCAP	2021	PCAP	2022
5	142	-4,9%	135	+54,1%	208	-74,5%	53
8	5 333	-25,7%	3 960	+14,3%	4 528	-14,3%	3 881
9	-	-	-	-	-	-	8
9,7	-	-	-	-	-	-	115
9,8	-	-	-	-	-	-	311
9,9	-	-	-	-	-	-	6
10	750	+9,1%	818	-12,3%	717	-24,1%	544
10,1	160 214	-17,0%	132 911	+6,3%	141 332	-18,3%	115 485
10,2	23 386	-12,7%	20 415	+2,1%	20 850	-18,8%	16 940
10,7	-	-	-	-	-	-	53
10,8	-	-	-	-	-	-	16 478
10,9	-	-	-	-	-	-	2 686
11	1 604	-18,3%	1 310	-25,0%	983	-44,4%	547
11,2	1 503	-28,4%	1 076	-3,5%	1 038	-35,0%	675
11,4	5 116	-2,4%	4 994	-0,8%	4 952	+2,2%	5 060
12	235	-18,7%	191	+50,3%	287	-60,3%	114
12,1	184 644	-43,6%	104 113	+9,5%	114 036	-4,4%	109 060
12,2	11 502	-21,4%	9 038	+16,3%	10 515	-6,2%	9 861
12,6	43 291	+97,2%	85 376	+17,4%	100 224	+12,3%	112 573
12,8	N.D.	-	N.D.	-	18	+216,7%	57
13	N.D.	-	N.D.	-	82	+6,1%	87
13,5	10 775	-11,8%	9 507	+47,4%	14 010	+46,6%	20 537
13,8	54 519	-14,9%	46 405	+28,7%	59 706	+2,4%	61 134
14	19 501	+11,9%	21 831	+57,4%	34 359	+35,6%	46 602
15,4	3 329	-10,2%	2 990	+16,7%	3 488	+1,8%	3 552
15,6	34 255	-6,6%	31 986	+32,3%	42 304	+6,0%	44 840
15,7	45 410	-8,9%	41 378	+27,6%	52 801	+2,9%	54 329



SOIN TMO	2019	PCAP	2020	PCAP	2021	PCAP	2022
8	-	-	-	-	4	+200,0%	12
10							1
10,1	-	-	-	-	574	+45,6%	836
10,2	-	-	-	-	17	+329,4%	73
10,8							78
10,9							35
11,4							3
12,1	-	-	-	-	511	+63,6%	836
12,2	-	-	-	-	114	-76,3%	27
12,6	-	-	-	-	41	+302,4%	165
13,5	-	-	-	-	10	+510,0%	61
13,8	-	-	-	-	220	+165,9%	585
14	-	-	-	-	275	+59,6%	439
15,4	-	-	-	-	18	-33,3%	12
15,6	-	-	-	-	74	-17,6%	61
15,7	-	-	-	-	77	+7,8%	83

**TOTAL DES ACTES – SOINS EN ORTHOPHONIE**

PRESTATION	2019	PCAP	2020	PCAP	2021	PCAP	2022
AMO	605 509	-14,4%	518 434	+17,0%	606 438	+3,1%	625 588
TMO	-	-	-	-	1 935	+70,9%	3 307
<b>TOTAL</b>	<b>605 509</b>	<b>-14,4%</b>	<b>518 434</b>	<b>+17,3%</b>	<b>608 373</b>	<b>+3,3%</b>	<b>628 695</b>

**MONTANT DES PRESTATIONS COEFFICIENTEES – SOINS EN ORTHOPHONIE**

SOIN AMO	2019	PCAP	2020	PCAP	2021	PCAP	2022
5	1 860 €	-4,9%	1 769 €	+53,5%	2 716 €	-74,4%	694 €
8	111 374 €	-25,7%	82 716 €	+14,6%	94 820 €	-14,3%	81 305 €
9	-	-	-	-	-	-	189 €
9,7	-	-	-	-	-	-	2 909 €
9,8	-	-	-	-	-	-	7 986 €
9,9	-	-	-	-	-	-	156 €
10	19 363 €	+10,0%	21 308 €	-12,9%	18 562 €	-23,2%	14 253 €
10,1	4 225 352 €	-16,9%	3 509 730 €	+6,4%	3 734 610 €	-18,2%	3 054 496 €
10,2	623 248 €	-12,6%	544 973 €	+2,1%	556 578 €	-18,7%	452 573 €
10,7	-	-	-	-	-	-	1 486 €
10,8	-	-	-	-	-	-	466 292 €
10,9	-	-	-	-	-	-	76 712 €
11	45 705 €	-18,3%	37 339 €	-24,1%	28 323 €	-44,4%	15 762 €
11,2	44 089 €	-28,4%	31 563 €	-3,8%	30 358 €	-34,8%	19 805 €
11,4	152 635 €	-2,4%	148 963 €	-0,8%	147 838 €	+2,2%	151 110 €
12	7 350 €	-18,7%	5 976 €	+51,0%	9 023 €	-60,3%	3 584 €
12,1	5 838 505 €	-43,6%	3 293 722 €	+9,6%	3 611 460 €	-4,3%	3 456 260 €
12,2	367 010 €	-21,4%	288 520 €	+16,3%	335 634 €	-6,1%	314 996 €
12,6	1 426 923 €	+97,2%	2 814 401 €	+17,5%	3 305 789 €	+12,4%	3 715 176 €
12,8	N.D.	-	N.D.	-	604 €	+216,7%	1 912 €
13	N.D.	-	N.D.	-	2 701 €	+9,7%	2 963 €
13,5	379 582 €	-11,7%	335 233 €	+47,7%	495 062 €	+46,7%	726 198 €
13,8	1 964 400 €	-14,9%	1 671 694 €	+29,0%	2 156 127 €	+2,5%	2 209 365 €
14	713 832 €	+12,0%	799 802 €	+57,5%	1 259 908 €	+35,7%	1 709 346 €
15,4	133 652 €	-9,9%	120 380 €	+16,7%	140 474 €	+2,0%	143 220 €
15,6	1 393 154 €	-6,5%	1 302 543 €	+32,4%	1 724 780 €	+6,1%	1 830 339 €
15,7	1 861 449 €	-8,8%	1 697 237 €	+27,8%	2 168 483 €	+3,0%	2 233 191 €

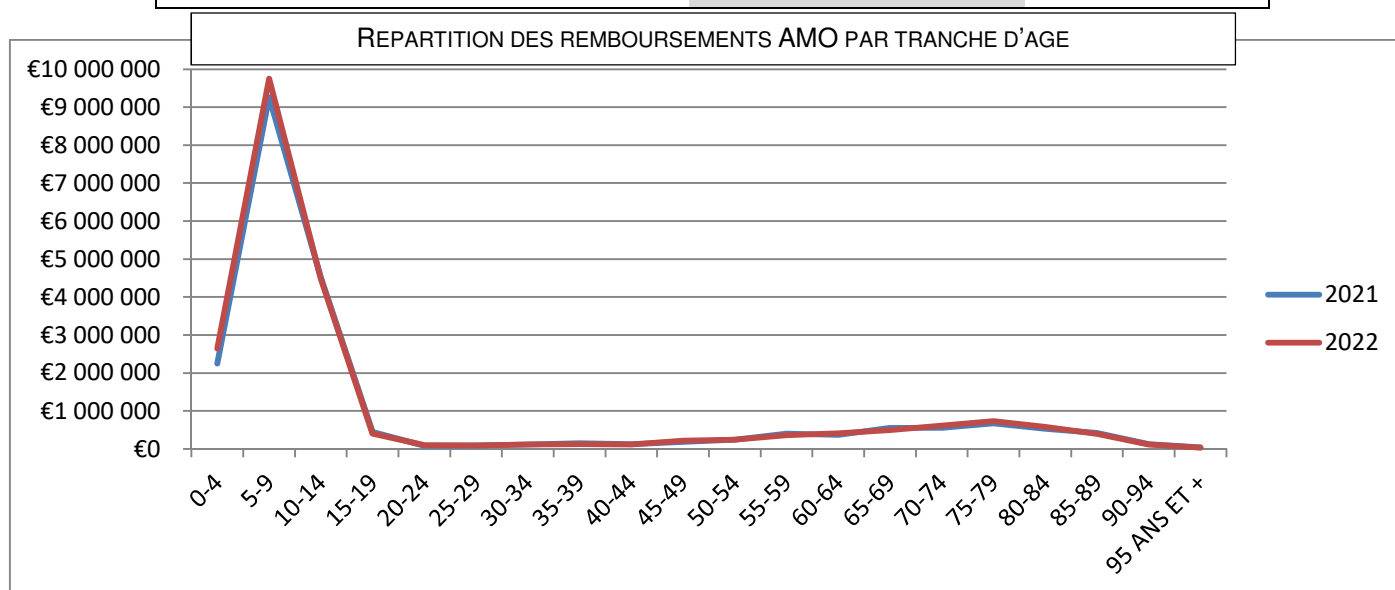
SOIN TMO	2019	PCAP	2020	PCAP	2021	PCAP	2022
8	-	-	-	-	84 €	+200,0%	252 €
10							26 €
10,1	-	-	-	-	15 169 €	+45,7%	22 098 €
10,2	-	-	-	-	454 €	+329,4%	1 951 €
10,8							2 207 €
10,9							1 000 €
11,4							90 €
12,1	-	-	-	-	16 199 €	+63,5%	26 488 €
12,2	-	-	-	-	3 630 €	-76,5%	853 €
12,6	-	-	-	-	1 329 €	+308,2%	5 426 €
13,5	-	-	-	-	354 €	+510,0%	2 158 €
13,8	-	-	-	-	7 955 €	+165,9%	21 154 €
14	-	-	-	-	10 087 €	+59,5%	16 087 €
15,4	-	-	-	-	726 €	-33,3%	484 €
15,6	-	-	-	-	3 024 €	-17,6%	2 493 €
15,7	-	-	-	-	3 120 €	+9,4%	3 414 €

**TOTAL DES REMBOURSEMENTS – SOINS EN ORTHOPHONIE**

PRESTATION	2019	PCAP	2020	PCAP	2021	PCAP	2022
AMO	19 308 853 €	-13,5%	16 707 869 €	+18,6%	19 823 850 €	+4,4%	20 692 278 €
TMO	-	-	-	-	62 132 €	+70,9%	106 178 €
<b>TOTAL</b>	<b>19 308 853 €</b>	<b>-13,5%</b>	<b>16 707 869 €</b>	<b>+19,0%</b>	<b>19 885 982 €</b>	<b>+4,6%</b>	<b>20 798 456 €</b>

➤ **REPARTITION DES SOINS AMO PAR TRANCHE D'AGE**

<b>REPARTITION DES MONTANTS EN BASE DE REMBOURSEMENT - AMO</b>			
<b>TRANCHE D'AGE</b>	<b>2021</b>	<b>PCAP</b>	<b>2022</b>
0 - 4 ANS	2 248 751 €	+17,8%	2 648 461 €
5 - 9 ANS	9 260 365 €	+5,3%	9 754 400 €
10 - 14 ANS	4 528 959 €	-0,8%	4 493 354 €
15 - 19 ANS	447 180 €	-9,8%	403 451 €
20 - 24 ANS	85 523 €	+21,6%	104 038 €
25 - 29 ANS	89 514 €	+5,8%	94 714 €
30 - 34 ANS	120 586 €	-4,4%	115 291 €
35 - 39 ANS	151 128 €	-18,6%	123 074 €
40 - 44 ANS	126 379 €	-7,2%	117 318 €
45 - 49 ANS	188 553 €	+14,6%	215 998 €
50 - 54 ANS	241 262 €	+1,5%	244 936 €
55 - 59 ANS	403 448 €	-10,4%	361 669 €
60 - 64 ANS	371 042 €	+11,0%	411 728 €
65 - 69 ANS	556 339 €	-10,8%	496 502 €
70 - 74 ANS	554 917 €	+11,4%	618 156 €
75 - 79 ANS	673 222 €	+8,7%	731 831 €
80 - 84 ANS	533 274 €	+8,4%	577 911 €
85 - 89 ANS	421 123 €	-6,8%	392 415 €
90 - 94 ANS	126 238 €	-4,9%	120 115 €
95 ANS ET +	38 604 €	-14,1%	33 153 €
<b>TOTAL</b>	<b>21 166 407 €</b>	<b>+4,2%</b>	<b>22 058 513 €</b>



➤ **REPARTITION DES SOINS TMO PAR TRANCHE D'AGE**

<b>REPARTITION DES MONTANTS EN BASE DE REMBOURSEMENT - TMO</b>			
<b>TRANCHE D'AGE</b>	<b>2021</b>	<b>PCAP</b>	<b>2022</b>
0 - 4 ANS	518 €	+490,8%	3 058 €
5 - 9 ANS	15 130 €	+93,2%	29 226 €
10 - 14 ANS	28 613 €	+68,4%	48 197 €
15 - 19 ANS	8 826 €	+78,2%	15 725 €
20 - 24 ANS	481 €	+796,5%	4 312 €
25 - 29 ANS	1 055 €	-76,5%	248 €
30 - 34 ANS	856 €	-100,0%	0 €
35 - 39 ANS	475 €	+28,1%	609 €
40 - 44 ANS	128 €	-100,0%	0 €
45 - 49 ANS	1 544 €	-47,4%	812 €
50 - 54 ANS	981 €	-100,0%	0 €
55 - 59 ANS	2 421 €	-15,7%	2 041 €
60 - 64 ANS	329 €	+162,5%	864 €
65 - 69 ANS	441 €	+76,6%	780 €
70 - 74 ANS	0 €	-	570 €
75 - 79 ANS	1 063 €	+4,0%	1 105 €
80 - 84 ANS	0 €	-	41 €
85 - 89 ANS	0 €	-	0 €
90 - 94 ANS	0 €	-	0 €
95 ANS ET +	0 €	-	0 €
<b>TOTAL</b>	<b>62 862 €</b>	<b>71,2%</b>	<b>107 588 €</b>

REPARTITION DES REMBOURSEMENTS TMO PAR TRANCHE D'AGE

